



Заведующий МБДОУ ДС №29  
г. Кузнецка  
Г.В. Бувалина  
Приказ от 07.11.2023г. № 399/1

## ПАСПОРТ

доступности Муниципального бюджетного дошкольного образовательного учреждения детского сада № 29 города Кузнецка (МБДОУ ДС № 29 г. Кузнецка) для инвалидов  
(наименование объекта)

### I. КРАТКАЯ ХАРАКТЕРИСТИКА ОБЪЕКТА

Адрес объекта, на котором предоставляется(-ются) услуга (услуги) 442537, Пензенская область, город Кузнецк, улица Маяковского, дом 53-б.

Наименование предоставляемой(-мых) услуги (услуг): образовательные услуги по реализации программ дошкольного образования

Сведения об объекте:

- отдельно стоящее здание - 2 этажа, 1711,6 м<sup>2</sup>
- часть здания пристрой к основному зданию - 1 этаж - 1361,3 м<sup>2</sup>
- наличие прилегающего земельного участка (да, нет): 10736 м<sup>2</sup>

Название организации, которая предоставляет услугу населению, (полное наименование - согласно Уставу, сокращенное наименование): Муниципальное бюджетное дошкольное образовательное учреждение детский сад № 29 города Кузнецка (МБДОУ ДС № 29 г. Кузнецка)

Адрес места нахождения организации: 442537, Пензенская область, город Кузнецк, улица Осипенко, дом 45.

Основание для пользования объектом (оперативное управление, аренда, собственность): оперативное управление

Форма собственности (государственная, муниципальная, частная) муниципальная

Административно-территориальная подведомственность (федеральная, региональная, муниципальная): муниципальная

Наименование и адрес вышестоящей организации: Управление образование 442543, Пензенская область, город Кузнецк, улица Белинского, дом 11, 8 (84157) 7-15-16

### II. КРАТКАЯ ХАРАКТЕРИСТИКА ДЕЙСТВУЮЩЕГО ПОРЯДКА ПРЕДОСТАВЛЕНИЯ НА ОБЪЕКТЕ УСЛУГ НАСЕЛЕНИЮ

Сфера деятельности: образование

Плановая мощность (посещаемость, количество обслуживаемых в день, вместимость, пропускная способность): 280 человек

Форма оказания услуг (на объекте, с длительным пребыванием, в т.ч. проживанием, обеспечение доступа к месту предоставления услуги, на дому, дистанционно): на объекте, при необходимости на дому, дистанционно

Категории обслуживаемого населения по возрасту (дети, взрослые трудоспособного возраста, пожилые; все возрастные категории): дети от 1,6 до 8 лет

Категории обслуживаемых инвалидов (инвалиды с нарушениями опорно-двигательного аппарата; нарушениями зрения, нарушениями слуха): инвалиды всех категорий

III. ОЦЕНКА СОСТОЯНИЯ И ИМЕЮЩИХСЯ НЕДОСТАТКОВ В ОБЕСПЕЧЕНИИ УСЛОВИЙ ДОСТУПНОСТИ ДЛЯ ИНВАЛИДОВ ОБЪЕКТА

N п/п	Основные показатели доступности для инвалидов объекта	Оценка состояния и имеющихся недостатков в обеспечении условий доступности для инвалидов объекта
1	2	3
1	выделенные стоянки автотранспортных средств для инвалидов	недоступно
2	сменные кресла-коляски	отсутствуют
3	адаптированные лифты	отсутствуют техническое решение невозможно
4	поручни	отсутствуют
5	пандусы	доступно
6	подъемные платформы (аппарели)	отсутствуют техническое решение невозможно
7	раздвижные двери	отсутствуют техническое решение невозможно
8	доступные входные группы	доступны частично
9	доступные санитарно-гигиенические помещения	доступны частично
10	достаточная ширина дверных проемов в стенах, лестничных маршей, площадок	доступны
11	надлежащее размещение оборудования и носителей информации, необходимых для обеспечения беспрепятственного доступа к объектам (местам предоставления услуг) инвалидов, имеющих стойкие расстройства функции зрения, слуха и передвижения	доступны частично
12	дублирование необходимой для инвалидов, имеющих стойкие расстройства функции зрения, зрительной информации - звуковой информацией, а также надписей, знаков и иной текстовой и графической информации - знаками, выполненными рельефно-точечным шрифтом Брайля и на контрастном фоне	отсутствует
13	дублирование необходимой для инвалидов по слуху звуковой информации зрительной информацией	отсутствует
14	иные	отсутствует



IV. ОЦЕНКА СОСТОЯНИЯ И ИМЕЮЩИХСЯ НЕДОСТАТКОВ В ОБЕСПЕЧЕНИИ УСЛОВИЙ ДОСТУПНОСТИ ДЛЯ ИНВАЛИДОВ ПРЕДОСТАВЛЯЕМЫХ УСЛУГ

N п/п	Основные показатели доступности для инвалидов предоставляемой услуги	Оценка состояния и имеющихся недостатков в обеспечении условий доступности для инвалидов предоставляемой услуги
1	2	3
1	наличие при входе в объект вывески с названием организации, графиком работы организации, планом здания, выполненных рельефно-точечным шрифтом Брайля и на контрастном фоне	отсутствует
2	обеспечение инвалидам помощи, необходимой для получения в доступной для них форме информации о правилах предоставления услуги, в том числе об оформлении необходимых для получения услуги документов, о совершении ими других необходимых для получения услуги действий	доступно частично
3	проведение инструктирования или обучения сотрудников, предоставляющих услуги населению, для работы с инвалидами, по вопросам, связанным с обеспечением доступности для них объектов и услуг	доступно частично
4	наличие работников организаций, на которых административно-распорядительным актом возложено оказание инвалидам помощи при предоставлении им услуг	Приказ «О возложении обязанностей по оказанию инвалидам помощи при предоставлении им услуг»
5	предоставление услуги с сопровождением инвалида по территории объекта работником организации	доступно
6	предоставление инвалидам по слуху при необходимости услуги с использованием русского жестового языка, включая обеспечение допуска на объект сурдопереводчика, тифлопереводчика	недоступно
7	соответствие транспортных средств, используемых для предоставления услуг населению, требованиям их доступности для инвалидов	отсутствуют
8	обеспечение допуска на объект, в котором предоставляются услуги, собаки-проводника при наличии документа, подтверждающего ее специальное обучение, выданного по форме и в порядке, утвержденном приказом Министерства труда и социальной защиты Российской Федерации	недоступно
9	наличие в одном из помещений, предназначенных для проведения массовых мероприятий, индукционных петель и звукоусиливающей аппаратуры	установка до 01.09.2024

10	адаптация официального сайта органа и организации, предоставляющих услуги в сфере образования, для лиц с нарушением зрения (слабовидящих)	доступно
11	обеспечение предоставления услуг тьютора	недоступно
12	иные	недоступно

V. ПРЕДЛАГАЕМЫЕ УПРАВЛЕНЧЕСКИЕ РЕШЕНИЯ ПО СРОКАМ И ОБЪЕМАМ РАБОТ, НЕОБХОДИМЫМ ДЛЯ ПРИВЕДЕНИЯ ОБЪЕКТА И ПОРЯДКА ПРЕДОСТАВЛЕНИЯ НА НЕМ УСЛУГ В СООТВЕТСТВИИ С ТРЕБОВАНИЯМИ ЗАКОНОДАТЕЛЬСТВА РОССИЙСКОЙ ФЕДЕРАЦИИ ОБ ОБЕСПЕЧЕНИИ УСЛОВИЙ ИХ ДОСТУПНОСТИ ДЛЯ ИНВАЛИДОВ

N п/п	Предлагаемые управленческие решения по объемам работ, необходимым для приведения объекта в соответствие с требованиями законодательства Российской Федерации об обеспечении условий их доступности для инвалидов <*>	Сроки
1	установка при входе в объект вывески с названием организации, графиком работы организации, планом здания, выполненных рельефно-точечным шрифтом Брайля и на контрастном фоне	До 2030 г. при условии финансирования
2	выделение стоянки автотранспортных средств для инвалидов	До 2030 г. при условии финансирования
3	установка поручней	До 2030 г. при условии финансирования
4	Дублирование необходимой для инвалидов, имеющих стойкие расстройства функции зрения: а) зрительной информации - звуковой информацией, б) надписей, знаков и иной текстовой и графической информации - знаками, выполненными рельефно-точечным шрифтом Брайля в) надписей, знаков и иной текстовой и графической информации, выполненной на контрастном фоне.	До 2030 г. при условии финансирования
5	Дублирование необходимой для инвалидов по слуху звуковой информации зрительной информацией	До 2030 г. при условии финансирования



N п/п	Предлагаемые управленческие решения по объемам работ, необходимым для приведения порядка предоставления услуг в соответствии с требованиями законодательства Российской Федерации об обеспечении условий их доступности для инвалидов <*>	Сроки
1	Размещение при входе в объект вывески с названием организации, графиком работы организации, планом здания, выполненных рельефно-точечным шрифтом Брайля и на контрастном фоне	2024-2030 г.г. при условии финансирования
2	Установка в музыкальном зале индукционных петель и звукоусиливающей аппаратуры	До 01.09.2024

-----

<\*> С учетом выводов оценки состояния и имеющихся недостатков в обеспечении условий доступности для инвалидов объекта и порядка предоставления услуги, приведенных в разделе III и IV паспорта.

---



Утверждаю  
Заведующий МБДОУ ДС № 29  
г. Кузыузника  
Г.В. Бувалина  
07.11.2023г.

АНКЕТА

## К ПАСПОРТУ ДОСТУПНОСТИ ДЛЯ ИНВАЛИДОВ МБДОУ ДС № 29 г. Кузыузника

### 1. Общие сведения об объекте

1.1. Наименование (вид) объекта: Муниципальное бюджетное дошкольное образовательное учреждение детский сад № 29 города Кузыузника

1.2. Адрес объекта: 442537, Пензенская область, город Кузыузник, улица Маяковского, дом 53-б.

1.3. Сведения о размещении объекта:

- отдельно стоящее здание - 2 этаж, 1711,6 м<sup>2</sup>

- часть здания пристрой к зданию - 1 этаж - 1361,3 м<sup>2</sup>

- наличие прилегающего земельного участка (да, нет); 10736 м<sup>2</sup>

1.4. Год постройки здания 1971г., пристрой к зданию - 2019г.

последнего капитального ремонта - 2014г. (крыша, окна, веранды)

1.5. Дата предстоящих плановых ремонтных работ:

текущего нет, капитального 2030 год.

### Сведения об организации, расположенной на объекте

1.6. Название организации (учреждения) Муниципальное бюджетное дошкольное образовательное учреждение детский сад № 29 города Кузыузника (МБДОУ ДС № 29 г. Кузыузника).

(полное юридическое наименование – согласно Уставу, краткое наименование)

1.7. Юридический адрес организации (учреждения): 442537, Пензенская область, город Кузыузник, улица Осипенко, дом 45

1.8. Основание для пользования объектом: оперативное управление.

1.9. Форма собственности: муниципальная.

1.10. Территориальная принадлежность: муниципальная.

1.11. Вышестоящая организация (наименование): Управление образования города Кузыузник

1.12. Адрес вышестоящей организации, другие координаты индекс 442543 Пензенская область город Кузыузник, ул. Белинского, д 11 тел. 8 (84157) 7-15-16

### 2. Характеристика деятельности организации на объекте (по обслуживанию населения)

2.1. Сфера деятельности: образование.

2.2. Виды оказываемых услуг: образовательные услуги по реализации программ дошкольного образования

2.3. Форма оказания услуг: на объекте, при необходимости на дому, дистанционно

2.4. Категории обслуживаемого населения по возрасту: дети от 1,6 до 8 лет.

2.5. Категории обслуживаемых инвалидов: инвалиды всех категорий.

2.6. Плановая мощность: 280 человек.

2.7. Участие в исполнении ИПР инвалида, ребенка-инвалида: да.



### 3. Состояние доступности объекта для инвалидов и других маломобильных групп населения (МГН)

3.1 Путь следования к объекту пассажирским транспортом: Маршрутные автобусы № 66, № 9, № 11, остановка «Осипенко»

наличие адаптированного пассажирского транспорта к объекту: нет

3.2 Путь к объекту от ближайшей остановки пассажирского транспорта:

3.2.1. расстояние до объекта от остановки транспорта 200 м

3.2.2. время движения (пешком) 5 мин.

3.2.3. наличие выделенного от проезжей части пешеходного: да, нерегулируемый.

3.2.4. Перекрестки: нерегулируемый.

3.2.5. Информация на пути следования к объекту: нет.

3.2.6. Перепады высоты на пути: нет.

Их обустройство для инвалидов на коляске: нет

3.3. Вариант организации доступности ОСИ (формы обслуживания) \* с учетом СП 35-101-2001

№	Категория инвалидов (вид нарушения)	Вариант организации доступности объекта
1	Все категории инвалидов и МГН <i>в том числе инвалиды:</i>	«ДУ»
2	передвигающиеся на креслах-колясках	«ДУ»
3	с нарушениями опорно-двигательного аппарата	«ДУ»
4	с нарушениями зрения	«ДУ»
5	с нарушениями слуха	«ДУ»
6	с нарушениями умственного развития	«ДУ»

### 4. Управленческое решение (предложения по адаптации основных структурных элементов объекта)

№ п/п	Основные структурно-функциональные зоны объекта	Рекомендации по адаптации объекта (вид работы)
1	Территория, прилегающая к зданию (участок)	Не нуждается
2	Вход (входы) в здание	Текущий ремонт
3	Путь (пути) движения внутри здания (в т.ч. пути эвакуации)	Текущий ремонт
4	Зона целевого назначения (целевого посещения объекта)	Текущий ремонт
5	Санитарно-гигиенические помещения	Текущий ремонт
6	Система информации на объекте (на всех зонах)	Текущий ремонт
7	Пути движения к объекту (от остановки транспорта)	Не нуждаются
8	Все зоны и участки	Не нуждаются

Размещение информации на Карте доступности субъекта Российской Федерации согласовано:

\_\_\_\_\_  
(подпись, Ф.И.О., должность, координаты для связи уполномоченного представителя объекта)

**АКТ ОБСЛЕДОВАНИЯ**  
**объекта социальной инфраструктуры**  
**К ПАСПОРТУ ДОСТУПНОСТИ ДЛЯ ИНВАЛИДОВ**  
**МБДОУ ДС № 29 г. Кузнецка**

«07» 11 2023 г.

**1. Общие сведения об объекте**

- 1.1. Наименование (вид) объекта: Муниципальное бюджетное дошкольное образовательное учреждение детский сад № 29 города Кузнецка
- 1.2. Адрес объекта 442537, Пензенская область, город Кузнецк, улица Маяковского, дом 53-б
- 1.3. Сведения о размещении объекта
- отдельно стоящее здание - 2 этажа, 1711,6 м<sup>2</sup>
  - часть здания пристрой к основному зданию - 1 этаж - 1361,3 м<sup>2</sup>
  - наличие прилегающего земельного участка (да, нет): 10736 м<sup>2</sup>
- 1.4. Год постройки здания 1971г., пристрой к зданию – 2019г. последнего капитального ремонта: 2014г. (крыша, окна, веранды)
- 1.5. Дата предстоящих плановых ремонтных работ: текущего- нет, капитального- нет.
- 1.6. Название организации (учреждения). (полное юридическое наименование – согласно Уставу, краткое наименование): Муниципальное бюджетное дошкольное образовательное учреждение детский сад № 29 города Кузнецка (МБДОУ ДС № 29 г. Кузнецка)
- 1.7. Юридический адрес организации (учреждения) 442537, Пензенская область, город Кузнецк, улица Осипенко, дом 45.

**2. Характеристика деятельности организации на объекте**

Дополнительная информация: образовательные услуги по реализации программ дошкольного образования

**3. Состояние доступности объекта**

- 3.1. Путь следования к объекту пассажирским транспортом (описать маршрут движения с использованием пассажирского транспорта) Маршрутные автобусы № 66, № 9, № 11, остановка «Осипенко»  
наличие адаптированного пассажирского транспорта к объекту нет
- 3.2. Путь к объекту от ближайшей остановки пассажирского транспорта:
- 3.2.1 расстояние до объекта от остановки транспорта: 200 м
- 3.2.2 время движения (пешком): 5 минут
- 3.2.3 наличие выделенного от проезжей части пешеходного пути: да, нерегулируемый
- 3.2.4 Перекрестки: нерегулируемые
- 3.2.5 Информация на пути следования к объекту: нет
- 3.2.6 Перепады высоты на пути: нет

Их обустройство для инвалидов на коляске: нет

3.3. Организация доступности объекта для инвалидов – форма обслуживания

№№ п/п	Категория инвалидов (вид нарушения)	Вариант организации доступности объекта (формы обслуживания)*
1.	Все категории инвалидов и МГН	«ДУ»
	<i>в том числе инвалиды:</i>	
2	передвигающиеся на креслах-колясках	«ДУ»
3	с нарушениями опорно-двигательного аппарата	«ДУ»



4	с нарушениями зрения	«ДУ»
5	с нарушениями слуха	«ДУ»
6	с нарушениями умственного развития	«ДУ»

\* - указывается один из вариантов: «А» (доступность всех зон и помещений - универсальная), «Б» (доступны специально выделенные участки и помещения), «ДУ» (доступность условная: дополнительная помощь сотрудника, услуги на дому, дистанционно), «ВНД» (не организована доступность)

### 3.4. Состояние доступности основных структурно-функциональных зон

№ п/п	Основные структурно-функциональные зоны	Состояние доступности, в том числе для основных категорий инвалидов**
1	Территория, прилегающая к зданию (участок)	ДЧ - В
2	Вход (входы) в здание	ДЧ - В
3	Путь (пути) движения внутри здания (в т.ч. пути эвакуации)	ДЧ - И (У, К)
4	Зона целевого назначения здания (целевого посещения объекта)	ДЧ - И (У, К, О)
5	Санитарно-гигиенические помещения	ДЧ - В (Г, С, У, К, О)
6	Система информации и связи (на всех зонах)	ДУ
7	Пути движения к объекту (от остановки транспорта)	ДУ

\*\* - Указывается: ДЧ-В - доступно полностью всем; ДЧ-И (К, О, С, Г, У) – доступно полностью избирательно (указать категории инвалидов); ДЧ-В - доступно частично всем; ДЧ-И (К, О, С, Г, У) – доступно частично избирательно (указать категории инвалидов); ДУ - доступно условно, ВНД - временно недоступно

### 3.5. ИТОГОВОЕ ЗАКЛЮЧЕНИЕ о состоянии доступности ОСИ:

на пути следования к объекту имеется тротуар, препятствия отсутствуют. Территория, прилегающая к зданию детского сада доступна частично всем. Вход в здание доступен частично всем. Имеется кнопка вызова сотрудника у входа в здание, установлены тактильно-контрастные наземные указатели при входе в здание, нанесена контрастная разметка на первой и последней ступенях лестничных маршей и перед входом в здание, нанесен предупредительный знак «Осторожно (желтый круг)» на входных дверях в здание детского сада. Имеется пандус у входа с восточной стороны здания. В полной доступности пути движения по зданию, включая пути эвакуации, для инвалидов - колясочников и умственными нарушениями, частично доступны для инвалидов с нарушением опорно-двигательного аппарата, слуха, зрения (отсутствие поручней, должной системы информации и связи). Зоны целевого назначения, в данном случае групповые помещения, музыкальный зал (в отдельно выделенном помещении) находятся в полной доступности для инвалидов-колясочников, инвалидов с нарушением опорно-двигательного аппарата и умственными нарушениями, частично доступны для инвалидов с нарушением слуха, зрения. Санитарно-гигиенические помещения доступны частично для всех категорий инвалидов. Система информации и связи доступна для всех категорий инвалидов, кроме инвалидов с нарушением слуха и зрения. Таким образом, 100% доступности всех зон и помещений для всех категорий инвалидов нет.

## 4. Управленческое решение

### 4.1. Рекомендации по адаптации основных структурных элементов объекта

№ п/п	Основные структурно-функциональные зоны объекта	Рекомендации по адаптации объекта (вид работы)
1	Территория, прилегающая к зданию (участок)	Не нуждается
2	Вход (входы) в здание	Текущий ремонт
3	Путь (пути) движения внутри здания	Текущий ремонт

	(в т.ч. пути эвакуации)	
4	Зона целевого назначения (целевого посещения объекта)	Текущий ремонт
5	Санитарно-гигиенические помещения	Текущий ремонт
6	Система информации на объекте (на всех зонах)	Текущий ремонт
7	Пути движения к объекту (от остановки транспорта)	Не нуждается
8	Все зоны и участки	Не нуждаются

\* - указываются виды работ по каждой зоне

#### 4.2. Период проведения работ

в рамках исполнения: плана мероприятий до 2030 года

*(указывается наименование документа, программы, плана)*

4.3 Ожидаемый результат (по состоянию доступности) после выполнения работ по адаптации: повышение доступности объекта и образовательных услуг для детей – инвалидов ДЧ-В.

Оценка результата исполнения программы, плана (по состоянию доступности) \_\_\_\_\_

4.4. Для принятия решения требуется, не требуется *(нужное подчеркнуть)*:

4.4.1. согласование на Комиссии: комиссия по обследованию здания МБДОУ ДС № 29 г. Кузнецка (Приказ заведующего МБДОУ ДС № 29 г. Кузнецка № 397/1 от 31.10.2023г.)

*(наименование Комиссии по координации деятельности в сфере обеспечения доступной среды жизнедеятельности для инвалидов в других МП)*

4.4.2. согласование работ с надзорными органами *(в сфере проектирования и строительства, архитектуры, охраны памятников, другое - указать):* в сфере проектирования и строительства, архитектуры

4.4.3. техническая экспертиза; разработка проектно-сметной документации: да

4.4.4. согласование с вышестоящей организацией (собственником объекта) да;

4.4.5. согласование с общественными организациями инвалидов -;

4.4.6. другое нет.

Имеется заключение уполномоченной организации о состоянии доступности объекта *(наименование документа и выдавшей его организации, дата)*, прилагается нет

4.7. Информация может быть размещена (обновлена) на Карте доступности субъекта Российской Федерации

*(наименование сайта, портала)*

### 5. Особые отметки

#### ПРИЛОЖЕНИЯ:

Результаты обследования:

1. Территории, прилегающей к объекту на 1 л.
2. Входа (входов) в здание на 1 л.
3. Путей движения в здании на 2 л.
4. Зоны целевого назначения объекта на 1 л.
5. Санитарно-гигиенических помещений на 1 л.
6. Системы информации (и связи) на объекте на 1 л.

Результаты фотофиксации на объекте \_\_\_\_\_ на \_\_\_\_\_ л.

Плэтажные планы, паспорт БТИ \_\_\_\_\_ на \_\_\_\_\_ л.

Другое (в том числе дополнительная информация о путях движения к объекту) \_\_\_\_\_



Председатель комиссии  
(руководитель рабочей  
группы)



Члены комиссии

Заведующий МБДОУ ДС  
№ 29 г. Кузнецка  
Бувалина Г.В.  
(Должность, Ф.И.О.)

  
\_\_\_\_\_  
(Подпись)

Старший воспитатель  
Алымчева Н.А.  
(Должность, Ф.И.О.)

  
\_\_\_\_\_  
(Подпись)

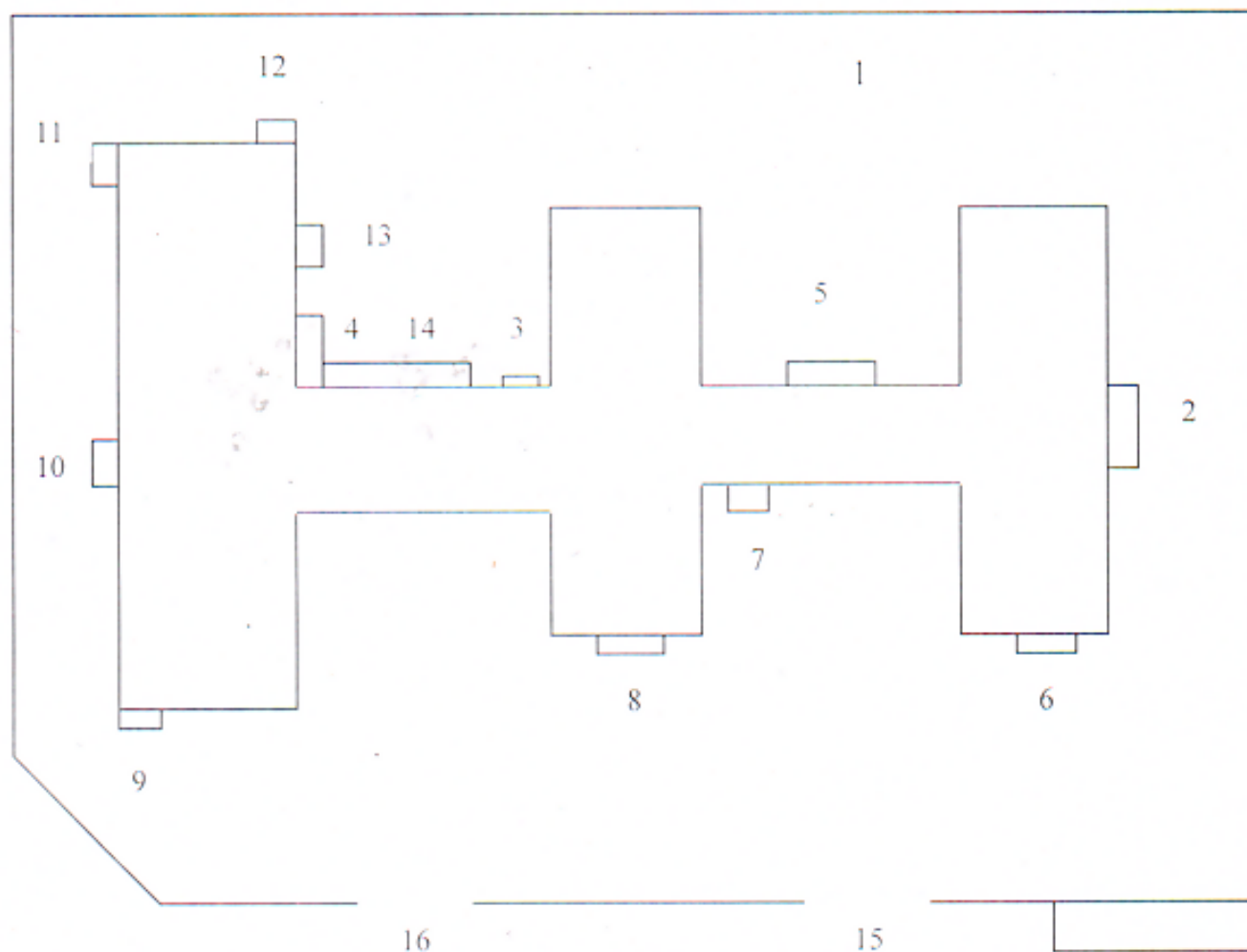
Заведующий хозяйством  
Пивцаева А.Р.  
(Должность, Ф.И.О.)

  
\_\_\_\_\_  
(Подпись)

План территории и здания объекта социальной инфраструктуры

К ПАСПОРТУ ДОСТУПНОСТИ ОСИ

МБДОУ ДС № 29 г. Кузнецка ул. Маяковского, д. 53-б



Условные обозначения:

- 1-Территория детского сада
- 2, 3, 4 - Центральные входы
- 5, 6, 7, 8, 9, 10, 11, 12, 13 – Запасные выходы
- 14 - Пандус
- 15, 16 – Вход (входы) на территорию



**I Результаты обследования:**

**1. Территории, прилегающей к зданию (участка)**

Муниципального бюджетного дошкольного образовательного учреждения  
детского сада № 29 города Кузнецка

Адрес объекта: 442537 Пензенская область, город Кузнецк, улица Маяковского, дом 53-б

Наименование объекта, адрес

№ п/п	Наименование функционально-планировочного элемента	Наличие элемента		Выявленные нарушения и замечания		Работы по адаптации объектов		
		есть/нет	№ на плане	№ фото	Содержание	Значимо для инвалида (категория)	Содержание	Виды работ
1.1	Вход (входы) на территорию	есть	15, 16	2	Замечаний нет	нет		
1.2	Путь (пути) движения на территории	есть		3	Замечаний нет	нет		
1.3	Лестница (наружная)	есть	2, 3, 4	4	Замечаний нет	нет		
1.4	Пандус (наружный)	есть	14	5	Замечаний нет	нет		
1.5	Автостоянка и парковка	нет			Отсутствует	все категории	нет территории под автостоянку	Текущий ремонт
	ОБЩИЕ требования к зоне							

**II Заключение по зоне:**

Наименование структурно-функциональной зоны	Состояние доступности* (к пункту 3.4 Акта обследования ОСИ)	Приложение		Рекомендации по адаптации (вид работы) ** к пункту 4.1 Акта обследования ОСИ
		№ на плане	№ фото	
Территории, прилегающей к зданию	ДЧ-В	1	2-5	Текущий ремонт

\* указывается: ДП-В - доступно полностью всем; ДП-И (К, О, С, Г, У) - доступно полностью избирательно (указать категории инвалидов); ДЧ-В - доступно частично всем; ДЧ-И (К, О, С, Г, У) - доступно частично избирательно (указать категории инвалидов); ДУ - доступно условно, ВПД - недоступно

\*\*указывается один из вариантов: не нуждается; ремонт (текущий, капитальный); индивидуальное решение с ТСР; технические решения невозможны – организация альтернативной формы обслуживания

Комментарий к заключению: Все выявленные нарушения будут устранены в ходе текущего ремонта, при наличии достаточного финансирования.

к Акту обследования ОСИ к паспорту доступности для инвалидов от 07.11.2023г.

**I Результаты обследования:****2. Входа (входов) в здание**Муниципального бюджетного дошкольного образовательного учреждения  
детского сада № 29 города Кузнецка

Адрес объекта: 442537 Пензенская область, город Кузнецк, улица Маяковского, дом 53-б

Наименование объекта, адрес

№ п/п	Наименование функционально-планировочного элемента	Наличие элемента			Выявленные нарушения и замечания		Работы по адаптации объектов	
		есть/нет	№ на плане	№ фото	Содержание	Значимо для инвалида (категория)	Содержание	Виды работ
2.1	Лестница (наружная)	есть	2. 3. 4	4	Замечаний нет			
2.2	Пандус (наружный)	есть	14	5	Замечаний нет			
2.3	Входная площадка (перед дверью)	есть	2. 3. 4	6	Замечаний нет			
2.4	Дверь (входная)	есть	2. 3. 4	7	Замечаний нет			
2.5	Тамбур	есть	2. 3. 4	8	Замечаний нет			
	ОБЩИЕ требования к зоне							

**II Заключение по зоне:**

Наименование структурно-функциональной зоны	Состояние доступности* (к пункту 3.4 Акта обследования ОСИ)	Приложение		Рекомендации по адаптации (вид работы) ** к пункту 4.1 Акта обследования ОСИ
		№ на плане	№ фото	
<b>Входа (входов) в здание</b>	ДЧ-В	2,3,4,14	4-8	

\* указывается: ДП-В - доступно полностью всем; ДП-И (К, О, С, Г, У) – доступно полностью избирательно (указать категории инвалидов); ДЧ-В - доступно частично всем; ДЧ-И (К, О, С, Г, У) – доступно частично избирательно (указать категории инвалидов); ДУ - доступно условно, ВПД - недоступно

\*\*указывается один из вариантов: не нуждается; ремонт (текущий, капитальный); индивидуальное решение с ТСП; технические решения невозможны – организация альтернативной формы обслуживания

Комментарий к заключению: замечаний нет

**I Результаты обследования:**

**3. Пути (путей) движения внутри здания (в т.ч. путей эвакуации)**

Муниципального бюджетного дошкольного образовательного учреждения  
детского сада № 29 города Кузнецка

Адрес объекта: 442537 Пензенская область, город Кузнецк, улица Маяковского, дом 53-б  
Наименование объекта, адрес

№ п/п	Наименование функционально-планировочного элемента	Наличие элемента		Выявленные нарушения и замечания		Работы по адаптации объектов		
		есть/нет	№ на плане	№ фото	Содержание	Значимо для инвалида (категория)	Содержание	Виды работ
3.1	Коридор (вестибюль, зона ожидания, галерея, балкон)	есть		9	Отсутствие звуковых, визуальных и тактильных ориентиров, поручней на путях следования	С, Г, О	Размещение специальных направляющих и знаков, указателей. Установка поручней на путях следования. Оказание ситуационной помощи.	Текущий ремонт
3.2	Лестница (внутри здания)	нет						
3.3	Дверь	есть		10	Замечаний нет			
3.4	Пути эвакуации (в т.ч. зоны безопасности)	есть		11, 12	Отсутствие звуковых, визуальных и тактильных ориентиров	С, Г	Оказание ситуационной помощи. Размещение специальных направляющих и знаков, указателей	Текущий ремонт
	ОБЩИЕ требования к зоне							

**II Заключение по зоне:**

Наименование структурно-функциональной зоны	Состояние доступности* (к пункту 3.4 Акта обследования ОСИ)	Приложение		Рекомендации по адаптации (вид работы) ** к пункту 4.1 Акта обследования ОСИ
		№ на плане	№ фото	
Пути (путей) движения внутри здания (в т.ч. путей эвакуации)	ДЧ-И (У, К)		9-12	Технические решения не возможны



\* указывается: ДП-В - доступно полностью всем; ДП-И (К, О, С, Г, У) - доступно полностью избирательно (указать категорию инвалидов); ДЧ-В - доступно частично всем; ДЧ-И (К, О, С, Г, У) - доступно частично избирательно (указать категорию инвалидов); ДУ - доступно условно; ВИД - недоступно

\*\*указывается один из вариантов: не реализуется; ремонт текущий, капитальный; индивидуальное решение с ТСР; технические решения невозможны - организация альтернативной формы обслуживания

Комментарий к заключению: Все выявленные нарушения будут устранены в ходе текущего ремонта, при наличии достаточного финансирования.

к Акту обследования ОСИ к паспорту доступности для инвалидов от 07.11.2023г.**I Результаты обследования:****4. Зоны целевого назначения здания (целевого посещения объекта)****Вариант I – зона обслуживания инвалидов**Муниципального бюджетного дошкольного образовательного учреждения  
детского сада № 29 города Кузнецка

Адрес объекта: 442537 Пензенская область, город Кузнецк, улица Маяковского, дом 53-б

Наименование объекта, адрес

№ п/п	Наименование функционально-планировочного элемента	Наличие элемента		Выявленные нарушения и замечания		Работы по адаптации объектов		
		есть / нет	№ на плане	№ фото	Содержание	Значимо для инвалида (категория)	Содержание	Виды работ
4.1	Кабинетная форма обслуживания	есть		13	Отсутствие индукционных петель и звукоусиливающей аппаратуры для слабослышащих.  Отсутствие специальных направляющих, знаков, указателей для слабовидящих	Г  С	Установка индукционных петель и звукоусиливающей аппаратуры для слабослышащих.  Размещение специальных направляющих, знаков, указателей.	Текущий ремонт
	ОБЩИЕ требования к зоне							

**II Заключение по зоне:**

Наименование структурно-функциональной зоны	Состояние доступности* (к пункту 3.4 Акта обследования ОСИ)	Приложение		Рекомендации по адаптации (вид работы) ** к пункту 4.1 Акта обследования ОСИ
		№ на плане	№ фото	
Зоны целевого назначения здания (целевого посещения объекта)	ДЧ-И (О, К, У)		13	Текущий ремонт

\* указывается: ДП-В - доступно полностью всем; ДП-И (К, О, С, Г, У) – доступно полностью избирательно (указать категории инвалидов); ДЧ-В - доступно частично всем; ДЧ-И (К, О, С, Г, У) – доступно частично избирательно (указать категории инвалидов); ДУ - доступно условно, ВИД - недоступно

\*\*указывается один из вариантов: не нуждается; ремонт (текущий, капитальный); индивидуальное решение с ТСР; технические решения невозможны - организация альтернативной формы обслуживания

Комментарий к заключению: Все выявленные нарушения будут устранены в ходе текущего ремонта, при наличии достаточного финансирования.



### I Результаты обследования:

#### 4. Зоны целевого назначения здания (целевого посещения объекта)

##### Вариант II – места приложения труда

Муниципального бюджетного дошкольного образовательного учреждения  
детского сада № 29 города Кузнецка

Адрес объекта: 442537 Пензенская область, город Кузнецк, улица Маяковского, дом 53-б  
Наименование объекта, адрес

Наименование функционально-планировочного элемента	Наличие элемента			Выявленные нарушения и замечания		Работы по адаптации объектов	
	есть/нет	№ на плане	№ фото	Содержание	Значимо для инвалида (категория)	Содержание	Виды работ
Место приложения труда	нет						

#### II Заключение по зоне:

Наименование структурно-функциональной зоны	Состояние доступности* (к пункту 3.4 Акта обследования ОСИ)	Приложение		Рекомендации по адаптации (вид работы)** к пункту 4.1 Акта обследования ОСИ
		№ на плане	№ фото	

\* указывается: ДП-В - доступно полностью всем; ДП-И (К, О, С, Г, У) – доступно полностью избирательно (указать категории инвалидов); ДЧ-В - доступно частично всем; ДЧ-И (К, О, С, Г, У) – доступно частично избирательно (указать категории инвалидов); ДУ - доступно условно, ВНД - недоступно

\*\*указывается один из вариантов: не нуждается; ремонт (текущий, капитальный); индивидуальное решение с ТСР; технические решения невозможны – организация альтернативной формы обслуживания

Комментарий к заключению: \_\_\_\_\_

к Акту обследования ОСИ к паспорту доступности для инвалидов от 07.11.2023г.

## I Результаты обследования:

## 4. Зоны целевого назначения здания (целевого посещения объекта)

## Вариант III – жилые помещения

Муниципального бюджетного дошкольного образовательного учреждения  
детского сада № 29 города Кузнецка

Адрес объекта: 442537 Пензенская область, город Кузнецк, улица Маяковского, дом 53-б  
Наименование объекта, адрес

Наименование функционально-планировочного элемента	Наличие элемента			Выявленные нарушения и замечания		Работы по адаптации объектов	
	есть/нет	№ на плане	№ фото	Содержание	Значимо для инвалида (категория)	Содержание	Виды работ
Жилые помещения	нет						

## II Заключение по зоне:

Наименование структурно-функциональной зоны	Состояние доступности* (к пункту 3.4 Акта обследования ОСИ)	Приложение		Рекомендации по адаптации (вид работы)** к пункту 4.1 Акта обследования ОСИ
		№ на плане	№ фото	

\* указывается: ДП-В - доступно полностью всем; ДП-И (К, О, С, Г, У) – доступно полностью избирательно (указать категории инвалидов); ДЧ-В - доступно частично всем; ДЧ-И (К, О, С, Г, У) – доступно частично избирательно (указать категории инвалидов); ДУ - доступно условно; ВИД - недоступно

\*\*указывается один из вариантов: не нуждается; ремонт (текущий, капитальный); индивидуальное решение с ТСР; технические решения невозможны – организация альтернативной формы обслуживания

Комментарий к заключению : \_\_\_\_\_



## I Результаты обследования:

## 5. Санитарно-гигиенических помещений

Муниципального бюджетного дошкольного образовательного учреждения  
детского сада № 29 города Кузнецка

Адрес объекта: 442537 Пензенская область, город Кузнецк, улица Маяковского, дом 53-б

Наименование объекта, адрес

№ п/п	Наименование функционально-планировочного элемента	Наличие элемента			Выявленные нарушения и замечания		Работы по адаптации объектов	
		есть / нет	№ на плане	№ фото	Содержание	Значим для инвалида (категория)	Содержание	Виды работ
5.1	Туалетная комната	есть		14	Отсутствие крючков для одежды Отсутствие кнопки вызова сотрудников в санитарно-бытовых помещениях.		Оказание ситуационной помощи. Установка крючков для одежды, кнопки вызова сотрудников	Текущий ремонт
5.2	Бытовая комната (гардеробная)	есть		15	Замечаний нет			
	ОБЩИЕ требования к зоне							

## II Заключение по зоне:

Наименование структурно-функциональной зоны	Состояние доступности* (к пункту 3.4 Акта обследования ОСИ)	Приложение		Рекомендации по адаптации (вид работы)** к пункту 4.1 Акта обследования ОСИ
		№ на плане	№ фото	
Санитарно-гигиенических помещений	ДЧ-В (О, С, Г, У, К)		14 - 15	Текущий ремонт

\* указывается: ДП-В - доступно полностью всем; ДП-И (К, О, С, Г, У) - доступно полностью избирательно (указать категории инвалидов); ДЧ-В - доступно частично всем; ДЧ-И (К, О, С, Г, У) - доступно частично избирательно (указать категории инвалидов); ДУ - доступно условно; ВИД - недоступно

\*\*указывается один из вариантов: не требуется; ремонт (текущий, капитальный); индивидуальное решение с ТСР; технические решения невозможны - организация альтернативной формы обслуживания

Комментарий к заключению: Все выявленные нарушения будут устранены в ходе текущего ремонта при наличии достаточного финансирования

## I Результаты обследования:

### 6. Системы информации на объекте

Муниципального бюджетного дошкольного образовательного учреждения  
детского сада № 29 города Кузнецка

Адрес объекта: 442537 Пензенская область, город Кузнецк, улица Маяковского, дом 53-б

Наименование объекта, адрес

№ п/п	Наименование функционально-планировочного элемента	Наличие элемента		Выявленные нарушения и замечания		Работы по адаптации объектов		
		есть / нет	№ на плане	№ фото	Содержание	Значимо для инвалида (категории)	Содержание	Виды работ
6.1	Визуальные средства	нет			Отсутствуют визуальные средства	Г, С	Установка визуальных средств	Текущий ремонт
6.2	Акустические средства	нет			Отсутствуют акустические средства	С	Установка акустических средств	Текущий ремонт
6.3	Тактильные средства	есть			Частично имеются тактильные средства	С	Частичная установка тактильных средств	Текущий ремонт
	ОБЩИЕ требования к зоне							

## II Заключение по зоне:

Наименование структурно-функциональной зоны	Состояние доступности* (к пункту 3.4 Акта обследования ОСИ)	Приложение		Рекомендации по адаптации (вид работы) ** к пункту 4.1 Акта обследования ОСИ
		№ на плане	№ фото	
Системы информации на объекте	ДУ			Текущий ремонт

\* указывается: ДП-В - доступно полностью всем; ДП-И (К, О, С, Г, У) – доступно полностью избирательно (указать категории инвалидов); ДЧ-В - доступно частично всем; ДЧ-И (К, О, С, Г, У) – доступно частично избирательно (указать категории инвалидов); ДУ - доступно условно, ВИД - недоступно

\*\*указывается один из вариантов: не нуждается; ремонт (текущий, капитальный); индивидуальное решение с ТСР; технические решения невозможны – организация альтернативной формы обслуживания

Комментарий к заключению: Все выявленные нарушения будут устранены в ходе текущего ремонта при наличии достаточного финансирования.